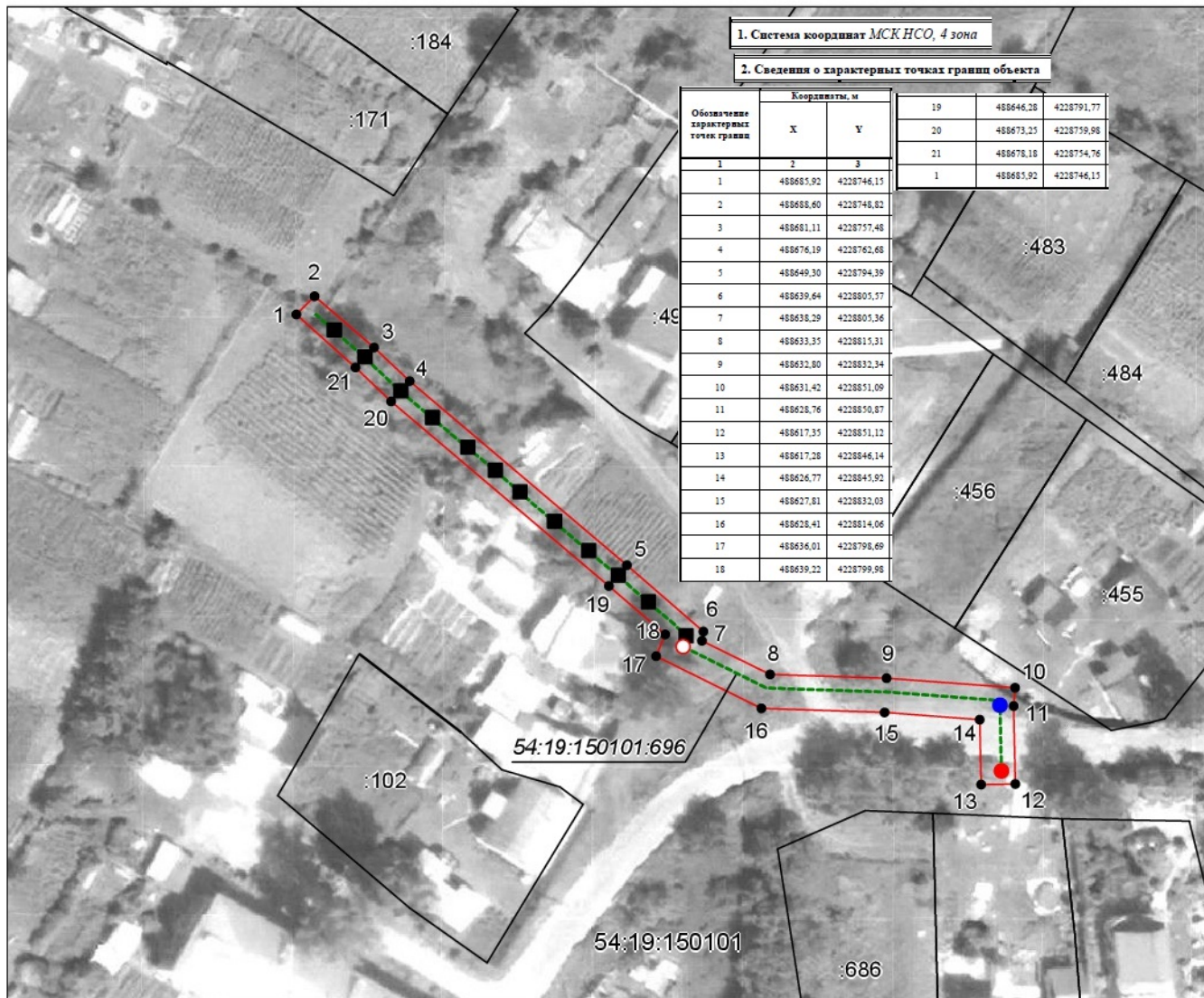


ГРАФИЧЕСКОЕ ОПИСАНИЕ МЕСТОПОЛОЖЕНИЯ ГРАНИЦ ПУБЛИЧНОГО СЕРВИТУТА

СХЕМА РАСПОЛОЖЕНИЯ ГРАНИЦ ПУБЛИЧНОГО СЕРВИТУТА

Зона публичного сервитута для эксплуатации линейного объекта "Газопровод низкого давления к жилому дому, расположенному по адресу: Новосибирская область, Новосибирский район, Плотниковский с/с, с. Плотниково, ул. Береговая, 15 (код объекта Н-ТП/У-389)"

(наименование объекта, местоположение границ которого описано)



Масштаб 1: 1000

Используемые условные знаки и обозначения:

- — граница публичного сервитута;
- - - — проектное местоположение инженерного сооружения;
- граница земельного участка, учтенного в ЕГРН;
- - - — граница кадастрового квартала;
- 54:19:150101 — кадастровый номер квартала;
- 1 — характерная точка сервитута и ее номер;
- — выход (опуск) газопровода;
- — кран шаровый;
- — контрольная трубка;
- — опора газопровода.

Подпись Руденко М. Н. Дата 27 ноября 2023 г.

Место для отгиска печати (при наличии) лица, составившего описание местоположения границ объекта